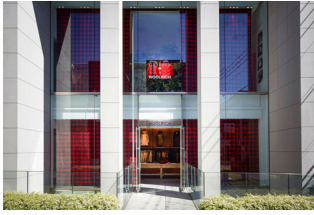


## L-Gam erwirbt Mehrheit an Woolrich

Geschrieben von: Aylin Yavuz

Donnerstag, den 25. Oktober 2018 um 11:59 Uhr - Aktualisiert Freitag, den 26. Oktober 2018 um 14:53 Uhr

---



L-Gam Advisors Sarl, eine luxemburgische Investmentgesellschaft, die in Partnerschaft mit der Fürstlichen Familie von Liechtenstein gegründet wurde, hat die Mehrheit an [Woolrich International](#) erworben.

Das Unternehmen sagte in einer Erklärung, dass diese neue Vereinbarung mit L-Gam, Woolrichs internationalen Expansionsplan, der Investitionen in Europa, Nordamerika, Japan und einen Eintritt in China bis 2019 vorsieht, weiter vorantreibt. Nach dem Zusammenschluss von Woolrich Europe mit der amerikanischen Muttergesellschaft im Jahr 2016 ging das Unternehmen 2017 eine Minderheitsbeteiligung und eine Industrievereinbarung mit dem japanischen Outdoor-Giganten Goldwin ein, der nun gleichzeitig seine Beteiligung an der Gesellschaft erhöht. Mit ihm wird Woolrich auch ein neues Joint Venture mit Fokus auf die asiatischen Märkte starten, das ab der Wintersaison 2019 einen direkten Fokus auf Südkorea haben wird.

„Wir sind sehr stolz auf diese Vereinbarung“, sagt Paolo Corinaldesi, CEO von Woolrich International. „Es ist ein wichtiger Schritt, um die ehrgeizigen Ziele zu erreichen, die sich das Unternehmen gesetzt hat. Die Partnerschaft mit L-Gam, einem Fonds mit einem längerfristigen Anlageansatz, wird die Kontinuität unseres Hauptsitzes und unseres Managements gewährleisten und gleichzeitig die Expansion des Geschäfts mit Investitionen in Europa, Nordamerika, Japan und Asien ermöglichen, auch dank der strategischen Partnerschaft mit Goldwin. Unser Ziel bleibt es, innerhalb von 5 Jahren an der Börse notiert zu werden.“

Die Eintragung in das Aktienkapital von L-Gam markiert den erfolgreichen Abschluss einer Transaktion, die das kürzlich gestartete Internationalisierungsprojekt stärkt.

Weitere Informationen unter [www.l-gam.com](http://www.l-gam.com) und [www.woolrich.eu](http://www.woolrich.eu) .



Andrea Carnè, Global Creative Director Woolrich International

## L-Gam erwirbt Mehrheit an Woolrich

Geschrieben von: Aylin Yavuz

Donnerstag, den 25. Oktober 2018 um 11:59 Uhr - Aktualisiert Freitag, den 26. Oktober 2018 um 14:53 Uhr

---



Paolo Corinaldesi, CEO Woolrich International