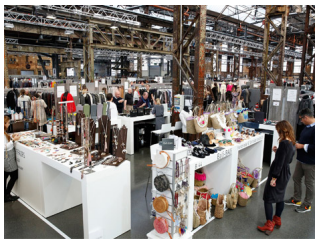


Gallery: Erweiterung auf fünf Tage plus neuer Bereich

Geschrieben von: Renée Diehl

Donnerstag, den 17. Mai 2018 um 00:00 Uhr - Aktualisiert Donnerstag, den 28. Juni 2018 um 14:04 Uhr



Die [Gallery](#) erweitert durch ein neues Showroomkonzept ihre Kernlaufzeit von drei Tagen um weitere Messetage und zeigt sich darüber hinaus mit einem neuen Bereich, der mit erweiterter Markenpräsenz zum neuen Location-Schwerpunkt werden und die Order vereinfachen sowie bündeln soll.

Die Showroomplattform der Igedo Company auf dem Areal Böhler in Düsseldorf bezieht neben den regulären Hallen zusätzlich die ‚Kaltstahlhalle‘ auf dem Gelände, die über einen eigenen Eingang sowie ein eigenes Cateringangebot verfügen wird. So ist es möglich, dass der neue Bereich ‚Premium & Agencies‘ sowohl autark, als auch in Verbindung mit der laufenden Gallery funktioniert. „Die Kaltstahlhalle ist in Größe und Ambiente perfekt für diesen neu geschaffenen Bereich. Ab der nächsten Ausgabe werden dort von Freitag bis Dienstag alle Handelsagenturen, die bislang auf der Gallery präsent waren und neu dazu kommen, gebündelt zeigen. In dieser Area sind auch vorrangig die Schuhbrands im Rahmen der Agenturpräsentation zu finden“, sagt Ulrike Kähler, Managing Director der Igedo Company und Project Director beider Messen, über die Messeerweiterung.

In den ‚Alten Schmiedehallen‘, der größten und zentralsten Halle auf dem Areal Böhler, werden von Samstag bis Montag weiterhin Avantgarde, Designer und Accessoires zu sehen sein. Neu dazu kommt hier ein integrierter Abendmodebereich.

Die nächste Messeausgabe wird vom 21. Bis zum 23. Juli 2018 stattfinden.

Weitere Informationen unter www.gallery-duesseldorf.de .